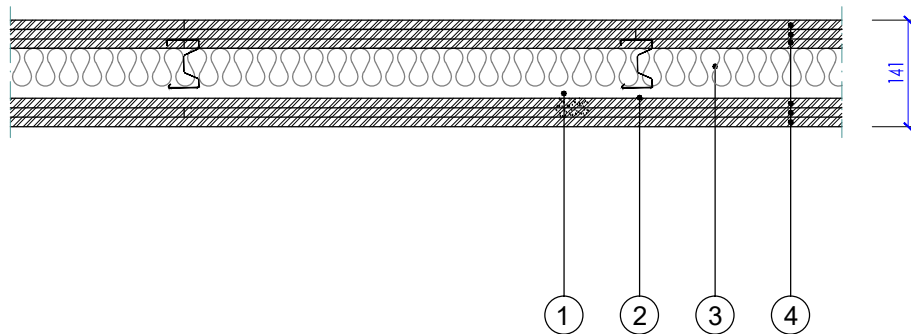



## SISESEIN SS-3



1. Karkassivöö Gyproc AC 66 ACOUnomic (pörandal ja laes)
2. Karkassipost Gyproc XR 66, sammuga 450 mm või 600 mm
3. Mineraalvill Isover KL AKU 50 mm
4. Kipsplaadid 12,5 mm Gyproc GN 13 standardplaat

Klassifikatsioon  
Tulepüsivusklass EI 90  
Helipidavusklass R'w 56 dB

Objekti asukoht: Känu 67, Kristiine LO, Tallinn		Tellijä: Tallinna Tervishoiu Kõrgkool	Töö nr. 755/17
Objekti nimetus: TTK õppehoone juurdehitus		Projekti staadium: Põhiprojekt	Projekti osa: AR-7
 Mõisa tn 4 / Vabaõhumuuseumi tee 3 tel. 6604698, humana@humana.ee		Joonise nimetus: SISESEIN SS-3	Joonise nr: 014
		Faili nimi:	Mõõtka: 1:10
			Kuupäev: 31.05.2017
Projekteeris: Pr.juht T.Tampere Arhitekt P.Kaljapulk EK/EP-10618965-0001			